



**IFAG**

Instituto para o Fortalecimento  
da Agropecuária de Goiás

**31**  
**MAR**  
**26**

**BOLETIM SEMANAL  
AGROMETEOROLÓGICO  
E CLIMÁTICO**

Prognósticos meteorológicos e climáticos que podem  
afetar o agronegócio goiano

# BOLETIM SEMANAL AGROMETEOROLÓGICO E CLIMÁTICO

O Boletim Semanal Agrometeorológico e Climático é de acesso exclusivo para assinantes do produto e não pode ser compartilhado com terceiros.

## Destaques



### PROGNÓSTICO METEOROLÓGICO DA SEMANA

De acordo com dados do Inmet/MAPA, a semana em Goiás será marcada por redução significativa das chuvas e aumento do calor e da amplitude térmica, padrão típico de início do período seco no Cerrado. A semana será mais quente e seca no estado, com chuvas isoladas e sem volumes expressivos.

### CONDIÇÕES DAS LAVOURAS

Nesta semana, o clima favorece fortemente a colheita, mas acende o alerta hídrico para as culturas de segunda safra, especialmente o milho. Teremos nesses próximos dias uma virada importante: a colheita ganha ritmo, o milho começa a depender da umidade estocada no solo e as operações fluem muito melhor. No quesito fitossanidade, a condição tem melhora significativa, com redução da umidade → menor pressão de doenças, melhor janela para aplicações e manejo fitossanitário. Nas pastagens, a condição é boa, mas com início de perda de vigor. Ainda com boa disponibilidade, mas já com redução no ritmo de crescimento.

### PROGNÓSTICO CLIMÁTICO

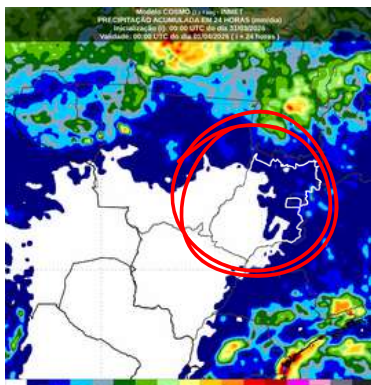
Para Goiás, a tendência mais provável em abril é de predomínio de redução das chuvas, transição mais evidente para o período seco e possibilidade de volumes abaixo da climatologia em parte do estado, sobretudo em áreas do centro-sul e sudoeste. Abril já é um mês de transição entre a estação chuvosa e a seca no Centro-Oeste e, com esse sinal climático, as chuvas devem ficar mais irregulares e ocorrer aumento dos intervalos secos, além da redução gradual da umidade do solo.

## Análise

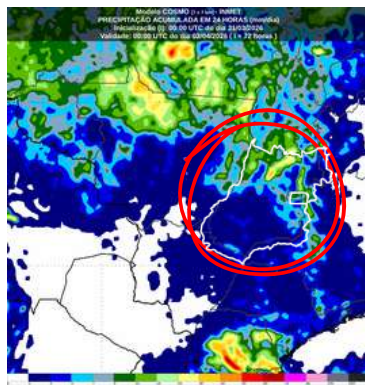


### Tendências meteorológicas da semana (01 a 06 abril)

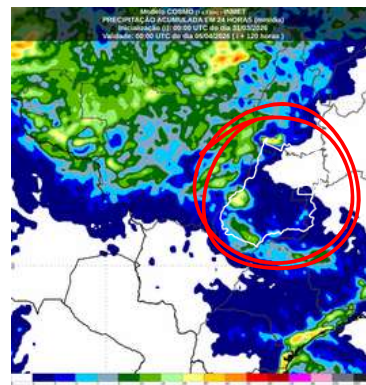
FONTE: Inmet



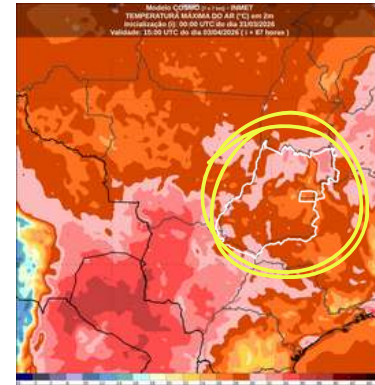
a - Acumulados chuva 1 dia



b - Acumulados chuva 3 dias



c - Acumulados chuva 5 dias



d - Temperatura do Ar 4 dias

Com base nos mapas do modelo COSMO do Instituto Nacional de Meteorologia (01 a 06 de abril), a semana mostra um padrão claro de transição da estação chuvosa para o período seco.

- No início da semana (01-02/04) deve haver o predomínio de tempo mais seco em grande parte de Goiás, com chuvas concentradas mais ao norte do Brasil e Goiás, com baixos acumulados e pancadas isoladas com volumes entre 0 a 10 mm na maioria das áreas.
- No meio da semana (03/04) deve haver o aumento pontual das instabilidades no Brasil Central e algumas pancadas mais organizadas. Em Goiás, a chuva deve ser mais irregular e mal distribuída, com volumes entre 5 a 20 mm, ocorrendo de forma pontual.
- No final da semana (04-06/04) deve haver o retorno de umidade mais ao norte e leste do Brasil, e Goiás fica em zona de transição com condições de pancadas isoladas, e muitas áreas permanecem sem chuva. Os volumes devem ficar entre 0 a 15 mm.

O mapa mostra um padrão dominante de calor no Centro-Oeste, com tendência de Máximas: 32°C a 36°C e Mínimas: 20°C a 23°C. Os destaques são para as regiões sudoeste e sul de Goiás, que podem atingir 35°C a 37°C, com sensação térmica de tempo quente e abafado, mas com menor umidade ao longo da semana.

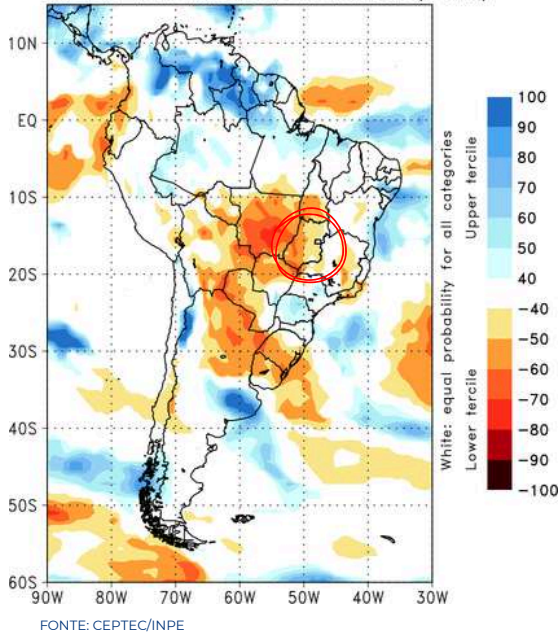


# BOLETIM SEMANAL AGROMETEOROLÓGICO E CLIMÁTICO

O Boletim Semanal Agrometeorológico e Climático é de acesso exclusivo para assinantes do produto e não pode ser compartilhado com terceiros.

## Anomalias climáticas

CPTEC/INPE PROB. MOST LIKELY PRECIP. TERCILE (%)  
FORECAST (BAM1.2) ISSUED: 29 MAR 2026  
FOR WEEK 1: 29 MAR 2026 TO 04 APR 2026 (7 DAYS)



Esse mapa do CPTEC/INPE indica o tercil mais provável de chuva para a semana.

Goiás está predominantemente em tons de amarelo, laranja e vermelho e isso significa: maior probabilidade de chuvas abaixo da média

Probabilidades:

- Cerca de 50% a 70% de chance de chuva abaixo do normal
- Baixa probabilidade de chuva acima da média

Isso indica na prática:

- redução significativa das chuvas
- maior frequência de dias sem precipitação
- pancadas mais isoladas e mal distribuídas

Temos aqui um padrão típico de início da transição para o período seco.

Impacto geral

- melhora das condições para colheita
- início da queda na reposição de água no solo
- aumento da dependência hídrica do milho safrinha

Resumo

Goiás terá uma semana com forte tendência de chuvas abaixo da média, marcando o início de um período mais seco e com maior irregularidade nas precipitações.

## Prognóstico Climático (Abril)

Para Goiás em abril de 2026, esse mapa probabilístico do CPTEC/INPE mostra um sinal predominante com cores neutras a levemente azuis e amarelas. A interpretação é de chuvas próximas da média, com leve irregularidade espacial. As características são:

- pancadas ainda frequentes
- redução gradual ao longo do mês
- início da transição para o período seco

Resumo abril:

mês ainda com chuva, mas perdendo regularidade

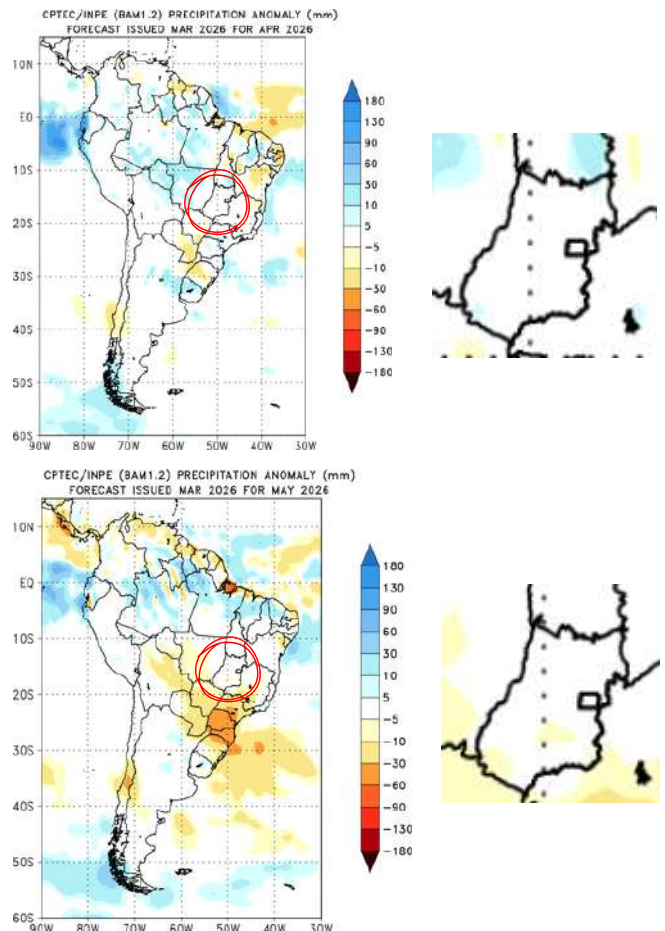
## Prognóstico Climático (Maio)

Para o mês de maio, o sinal predominante é de tons de amarelo e laranja. A interpretação é de chuvas abaixo da média. As características são:

- redução significativa das chuvas
- aumento dos períodos secos
- eventos de chuva mais raros

Resumo maio:

início consolidado da estação seca





**IFAG**

Instituto para o Fortalecimento  
da Agropecuária de Goiás